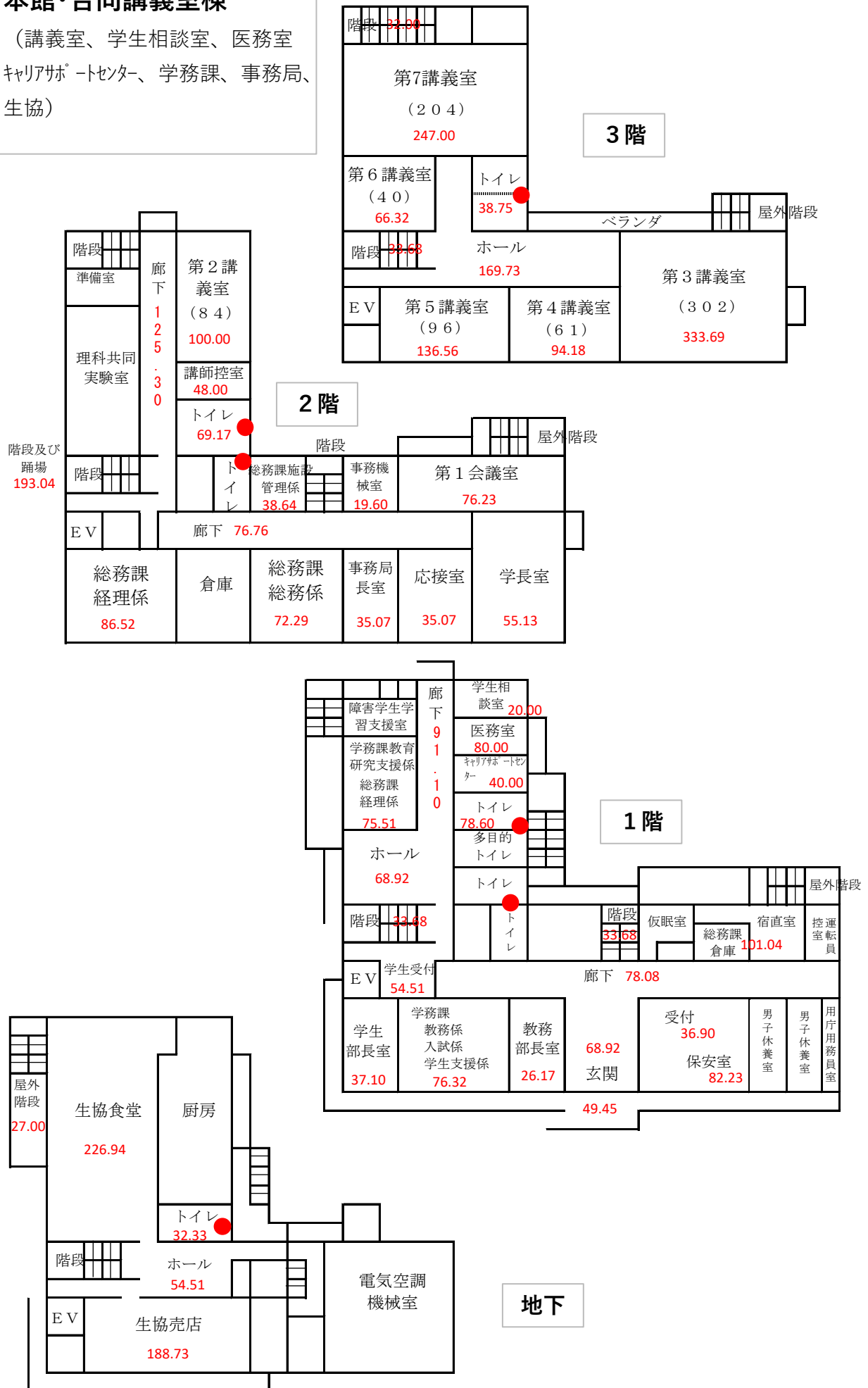


(参考) 京都府立大学構内配置図

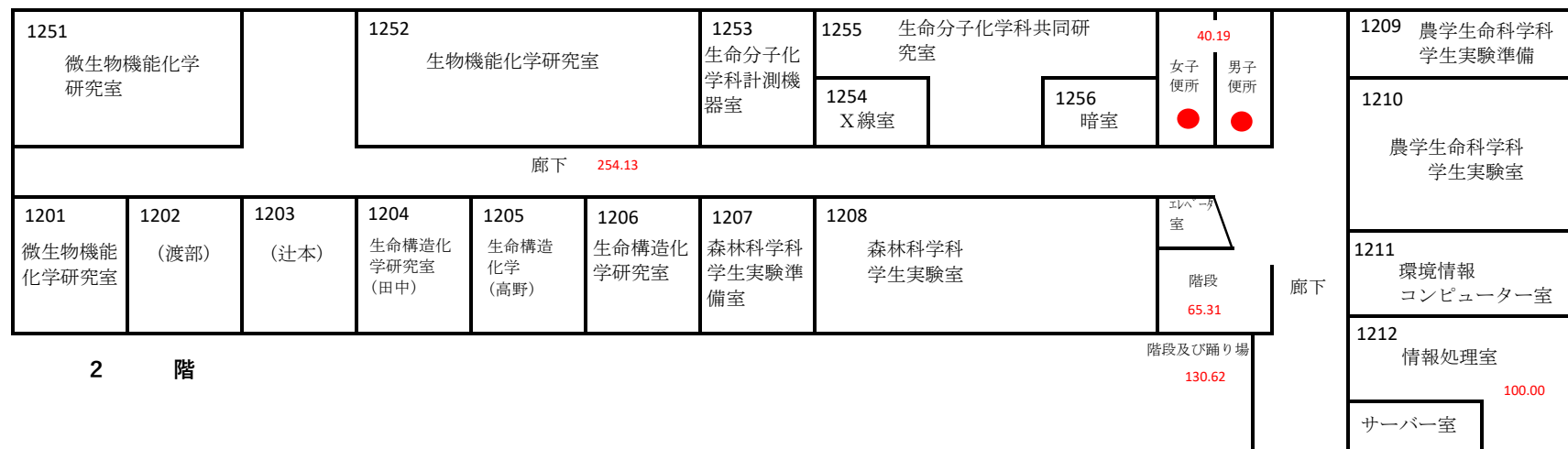
植 物 園

（講義室、学生相談室、医務室
キャリアサポートセンター、学務課、事務局、
生協）





3 階




2 階




1 階

1号館 (生命環境科学研究科)

2351 ()	2352 (伊藤)	2353	2354 (三宅)	2355 (山野)	2356 (村田)	2357 (佐藤)	2358 (山口) 敬	トイレ 28.40 	2359 公共政策院 生研究室 3	2360 (瀧本)	2361 公共政策学部 実習室 3	2362 公共政策院 生研究室 2	2363 公共政策院 生研究室 1	2365 (玉井)	2366 実習指導室	2367
廊下 77.76										廊下 86.40						
2301 (川勝)	階段 25.74	2302 公共政策学部 実習室 2	2303 (長谷川)	2304 公共政策学部 実習室 1	2305 (江成)	2306 (石田)	2307 人間工学実験室	2308 公共政策院生研究室 5	2309 (下村)	階段 24.85	2310 (松岡)	2311 (朝田)	2312 (森下)	2313 ()	2314 (服部)	

3 階

2251 ランドスケープ学 研究室	2252	2253 (福井)	2254 (西田)	2255 (西田)	2256 カウンセ リング室	2257 (長幡)	2258 住環境防災学 研究室	2259 木質生化学教 員室	トイレ 28.40 	2260 環境デザイン学科 共通ゼミ室	2261	2262 (木戸)	2264 (窪田)	2265 教職 資料 室	2263 公共政策学部 情報演習室		
廊下 77.76										廊下 86.40							
2201 公共政策学部 共同研究室	階段 25.74	2202 居住福祉計画 学研究室	2203 (鈴木)	2204	2205 (辻)	2206 居住建築史学 研究室	2207 (荒木)	2208 木質生化学 研究室	2209 木質生化学 実験室	2210	2211 (田所)	階段 24.85	2212 文学研究科 (国中英米)	2213 (岩松)	2214 (黒田)	2215 (野田)	2216 公共政策 学部共同 研究室

2 階

2151 18.00 20.20	2152 (機械室) 25.74	2153 2 4 講義室 (80) 77.22	2154 2 5 講義室 (40) 51.48	2155 2 8 講義室 (45) 51.48	トイレ 26.46	トイレ×2 多目的 トイレ 56.80	18.10 8.10	2156 28.40	2157 2 6 講義室 (90) 85.20	2109 2 7 講義室 (90) 136.80
廊下 77.76										廊下 67.20
2101 公共政策 部長室 29.60	2102 生命環境 科学研究 科長室 25.74	階段 0.87	2103 2 1 講義室 (69) 77.22	2104 2 2 講義室 (42) 51.48	2105 (40) 52.20	2106 史学科演 習室 II 28.40	2107 会議室 56.80	階段	2108 2 3 講義室 (84) 85.20	

1 階

2 号館 (公共政策学部・生命環境科学研究科・講義室)

3356																	
階段 28.26	3351 森林資源循環学実験室	3352 生命環境科学科会議室 70.65	3353 森林生態学研究室	3354 (糟谷)	3355 (隅田)	森林科学科暗室	3357 流域情報学	3358 植物成分化学実験室	3359 植物成分化学研究室	3360 (川田)	階段 28.26	3361 森林生物資源化学	3362 高次細胞機能化学研究室 (佐野)	3363 電子顕微鏡室		3364 高次細胞機能化学研究室	
廊下 79.04						廊下 88.92						廊下 39.52					
3301 生物材料物性学実験室	3302 流域情報(美濃羽)	3303 森林生態学研究室	3304 生物材料物性学研究室	3305 (神代)	3306 (古田)	3307 (宮藤)	3308 (上田)正	3309 (三好)	3310 生命物理化学実験室	3311 砂防学研究室	3312 (高濱)	3313 (細谷)	3314 森林資源循環学	3315 森林資源循環学	3316 (織田)	3317 生命物理化学研究室	3319 高次細胞機能化学 (石黒)

3 階

階段 28.26	●● トイレ 28.26	3251 植物育種学実験室	3252 (板井)(森本)	3253 果樹園芸学研究室(クルス)	3254 植物病理学実験室	3255 (津下)	3256 植物病理学実験室	3257 植物病理学実験室	3258	3259 植物病理学研究室	階段 28.26	3260 応用昆虫学研究室	3261 (西島)(伊達)	3262 (宮崎)孔	3260 植物ゲノム情報学実 験室	3260 植物ゲノム情報学実験室	3260 植物ゲノム情報学実験室
廊下 79.04						廊下 88.92						廊下 39.52					
3201 (大坪)	3202 (半田)	3203 植物育種学実験室	3204 植物育種学実験室	3205 果樹園学実験室	3206 果樹園学実験室	3207 (大島)	3208 (中尾)	3209 応用昆虫学実験室	3210 応用昆虫学実験室	3211 動物機能学実験室	3212 動物機能学実験室	3213 動物機能学実験室	3214 動物機能学	3215 動物機能学研究室	3216 動物衛生学実験室	3217 植物ゲノム情報学実験室	3218 (佐藤)

2 階

										3158 事務機械室	玄関ホール											
踊り場 28.26	階段 19.53	トイレ 28.26	玄関 ホール 28.26	3151 機能分子 合成化学 研究室	3152 遺伝子工学 (増村)(森田)	3153 農業経営 学実験室	3154 (久保) (武田)	3155 応用生物 学研究室 1	3156 応用生物学研究室 2 (平野)	3157 生体物質構 造・物性解析 システム	36.80	3159 機能分子設計化 学研究室(沼田)	3160 分子栄養 学実験室	3161 分子栄養学 実験室	3162 (佐伯)	3163 機能分子設計 化学						
廊下 79.04				廊下 88.92							廊下 39.52											
3101 環境・ 情報科学 科演	3102 (椿)	3103 機能分子 合成化学	3104 機能分子 合成学	3105 農業経営 学研究 室	3106 (中村) 貴	3107 農業経営 学実験 室	3108 農業経営 学	3109 低温 実験室	3110 (佐藤) 雅	3111 機能分子合成化学 (今吉)	3112 森林生物 資源化学 実験室	3113 生物材料 物性学実 験室	3114 機能分子 設計化学	3115 生物材料 利用化学 実験室	3116 砂防学 実験室	3117 微生物機 能化学実 験室	3118 分子栄養 学実験室	3119 高次細胞 機能化学 研究室	3120 (亀井)			

1 階

3号館（生命環境科学研究科）

5351 臨床栄養学 実習室		5352 生命環境科学研究科第2会議室		階段 25.74	5353 住環境工学実験室		5354 木質構造学 研究室		5355 生活環境科学 演習室		5356 住環境工学資料室		5357 史的住環境学 研究室		5358 住環境防災学 研究室		5359 住環境防 災学研究 室教員													
廊下 165.50																														
5301 建築設計 学研究室		5302 (河合)		5303 (谷口)		5304 (奥田)		5305 健康科学 研究室		5306 精密機械室		5307 (田淵)		5308 (岩崎)		5309 応用数学 研究室		5310 環境デザイン 学科デザイン 工房		階段 28.40	5311 史的住環境 学教員		5312 生活デザイ ン資料室		5313 共通ゼミ ナール室		5314 住生活学 研究室		5315 (檜谷)	

3 階

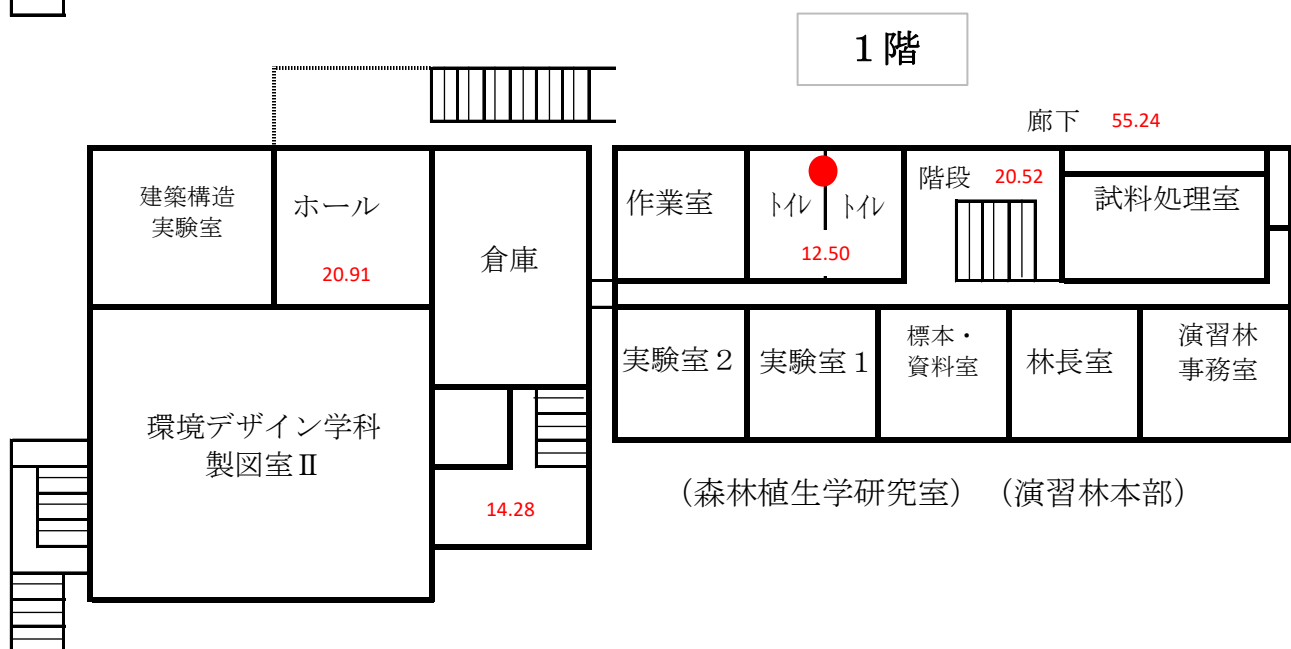
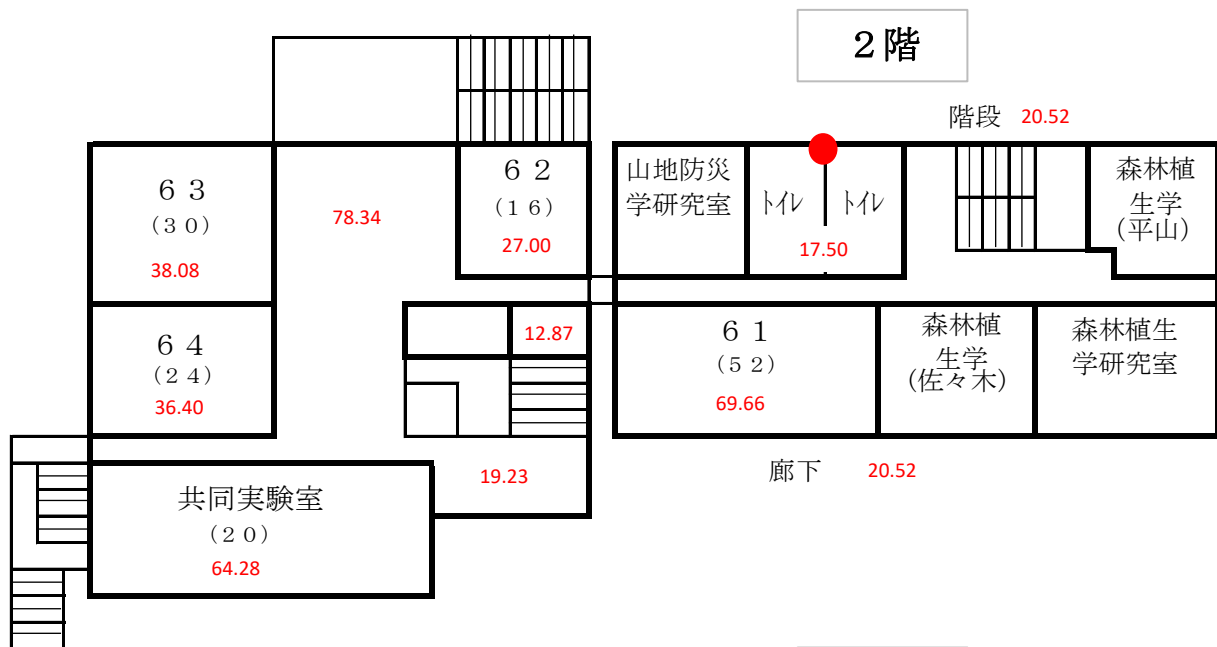
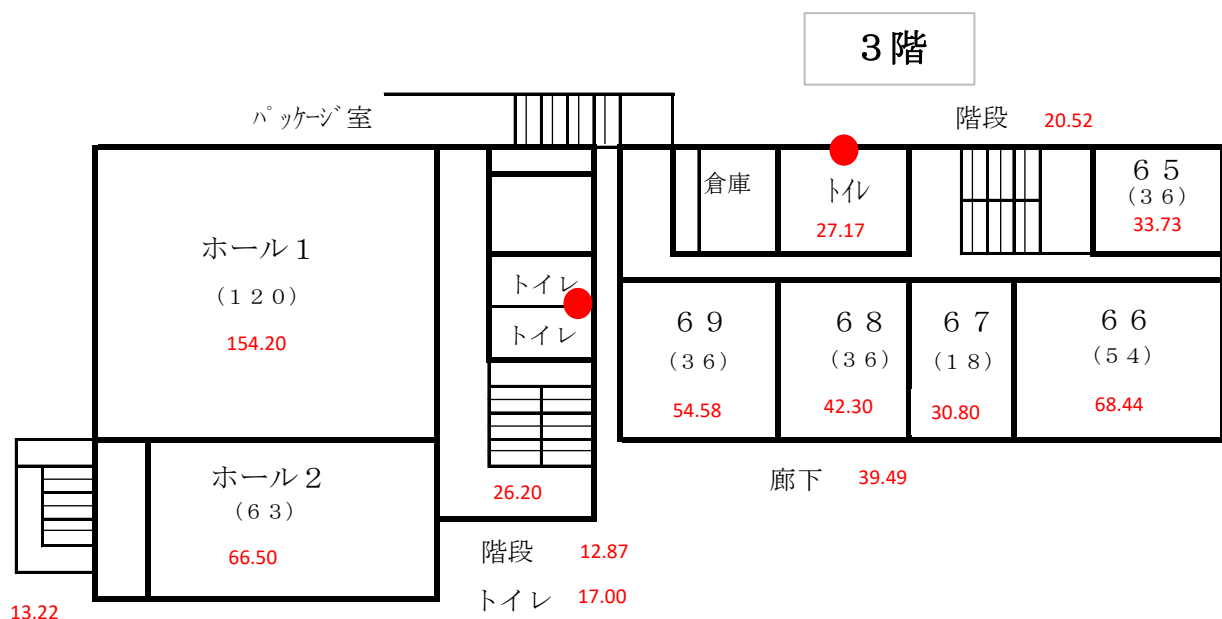
5251 食品安全性 学研究室 2	5252 食品安全性 学研究室 3	5253 食品科学 研究室 2	階段 25.74	5254 食保健学科 共同機器室 3	5255 栄養学研究 室 2	5256 栄養学研究 室 3	食保健学 科無菌培 養室	5257 建築都市 環境学研 究室	トイレ 28.40	5258 共通ゼミ ナール室	5259 環境心理行動学 (建築環境工学) 研究室	5260 建築意匠学 研究室	5261 インテリア プロダクト 研究室		
廊下 165.50															
5201 (岡) (今宮)	5202 食品安全性 学研究室 3	5203 (南山)	5204 (佐々木)	5205 食品科学研究室 1	5206	5207	5208 栄養学研究 室 1	5209 (桑波田)	5210 (長野)	階段 28.40	5211 住環境機構 学資料室	5212 (山川)	5213 循環配慮型生 活学研究室	5214 (河西)	5215 (奥矢)

2 階

5101 調理学実習室 食品加工実習室	5102 給食経営管理 実習食堂	階段 11.54	5151 食保健学科学生実習室	5152	5153 動物衛生学	トイレ 28.40	5154 環境デザイン学科製図室Ⅰ	5113 環境デザイン 学科製図室Ⅲ	
廊下 105.60									
5103 給食経営管理実習室			5104 食事学研究室 1	5105 (吉本)	5106 (松井)	5107 食事学 研究室 2 (村元)	5108 食保 健学 科更 衣室	5109 食保 健学 科 暗室	
						階段	玄関ホール 28.40	5111 動物衛生学 (塚本)	5112 動物衛生学
						5110 事務機械室 14.00			

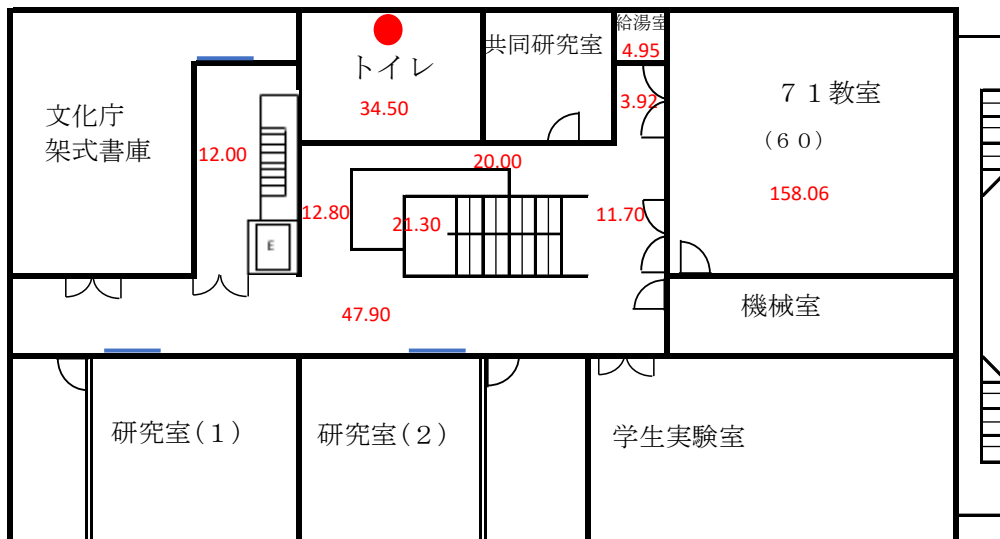
1 階

5 号館 (生命環境科学研究科)

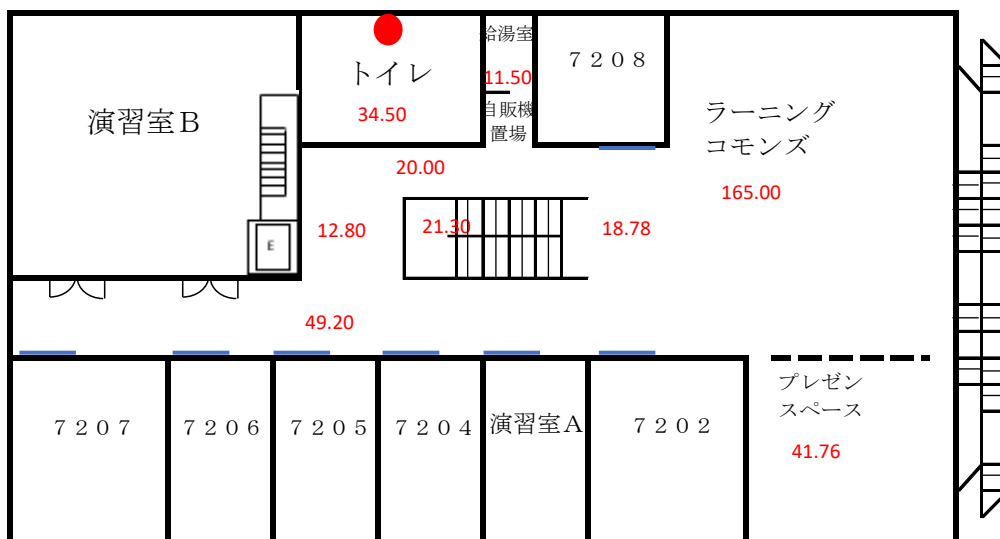


6 号館（講義室、生命環境科学研究科）

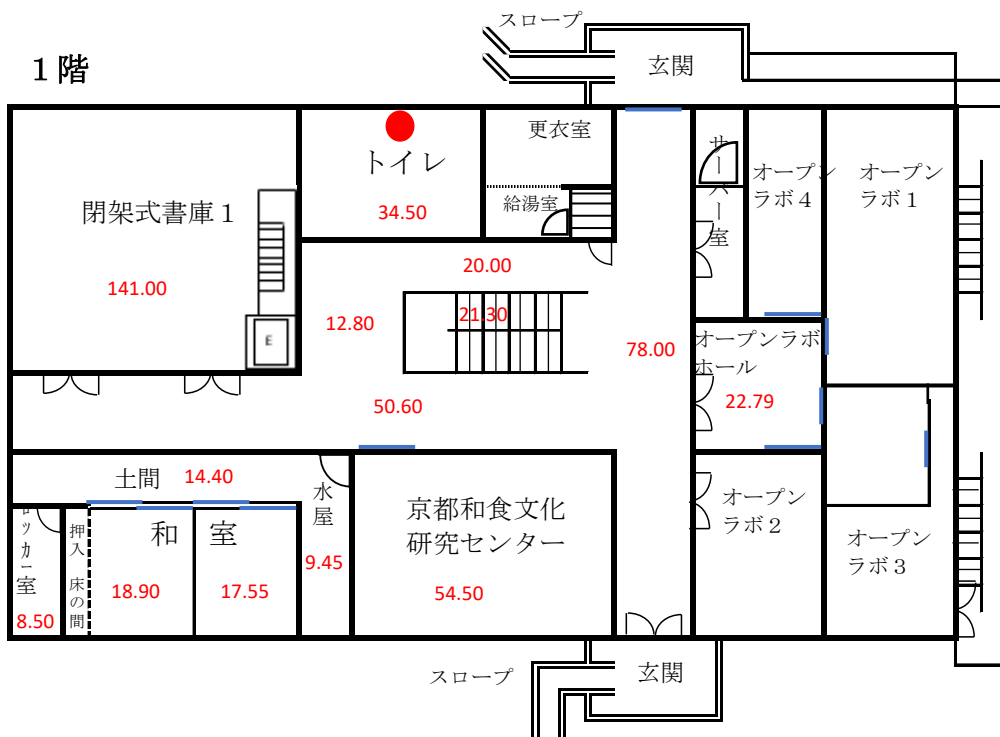
3階

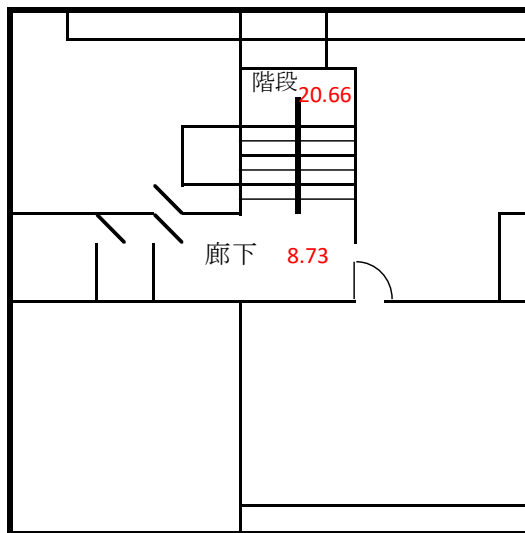


2階

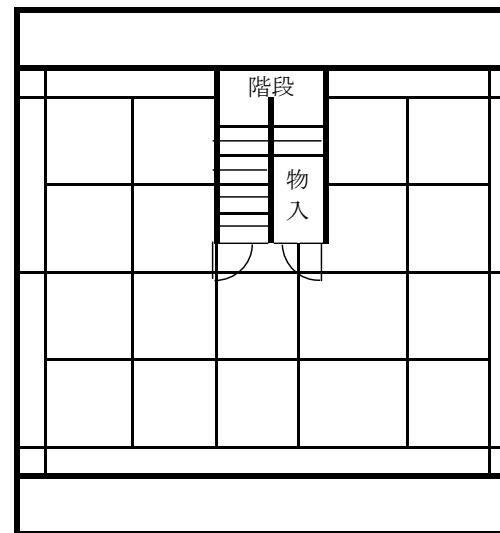


1階

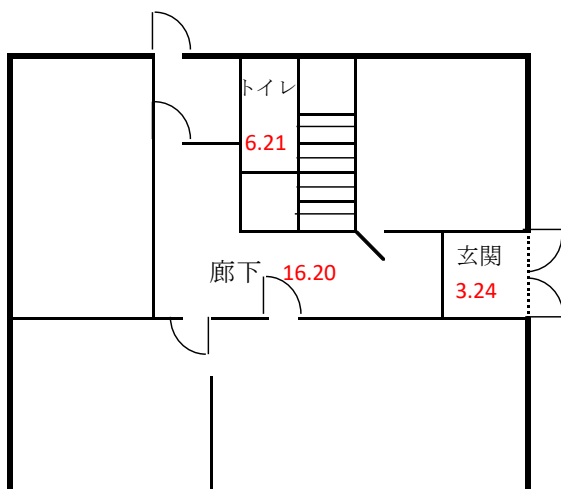




2 階

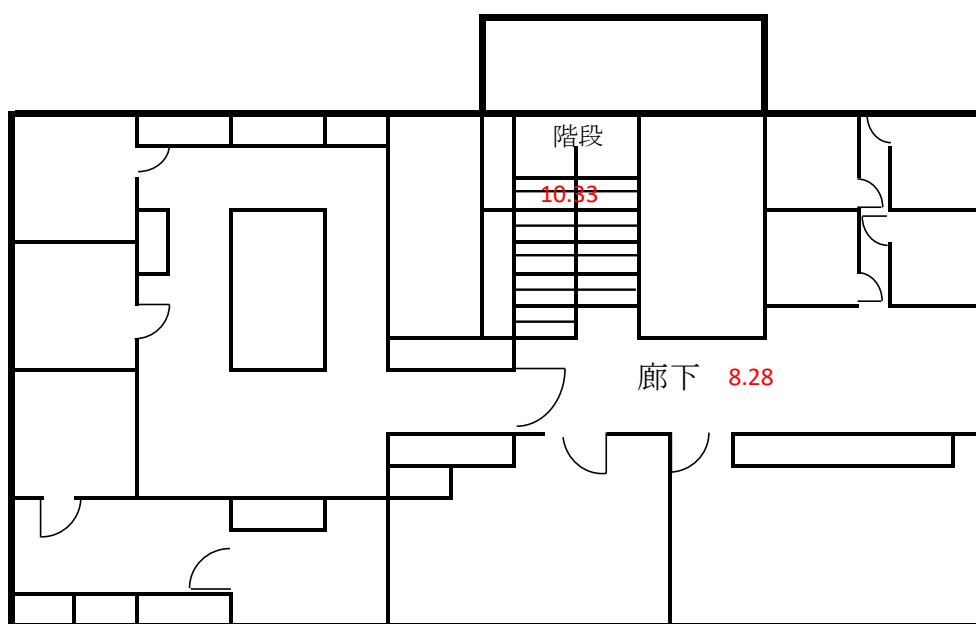


屋 上

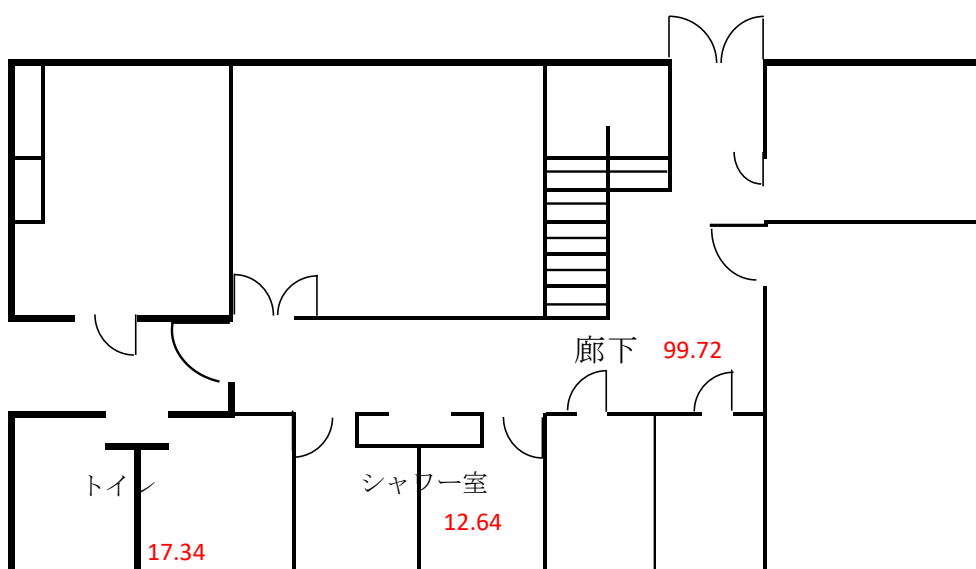


1 階

旧演習林本部棟



2 階

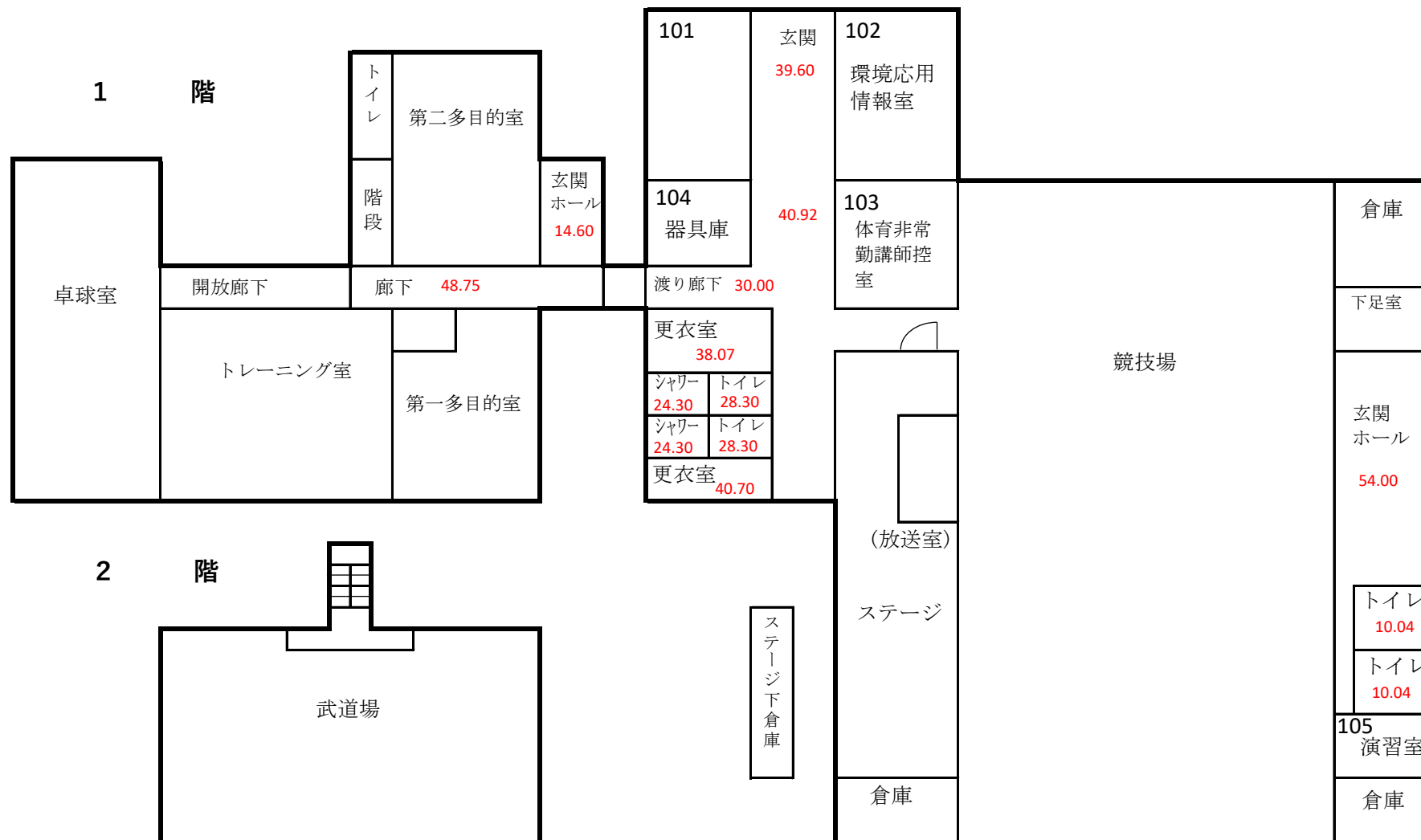


1 階

植物生理実験棟

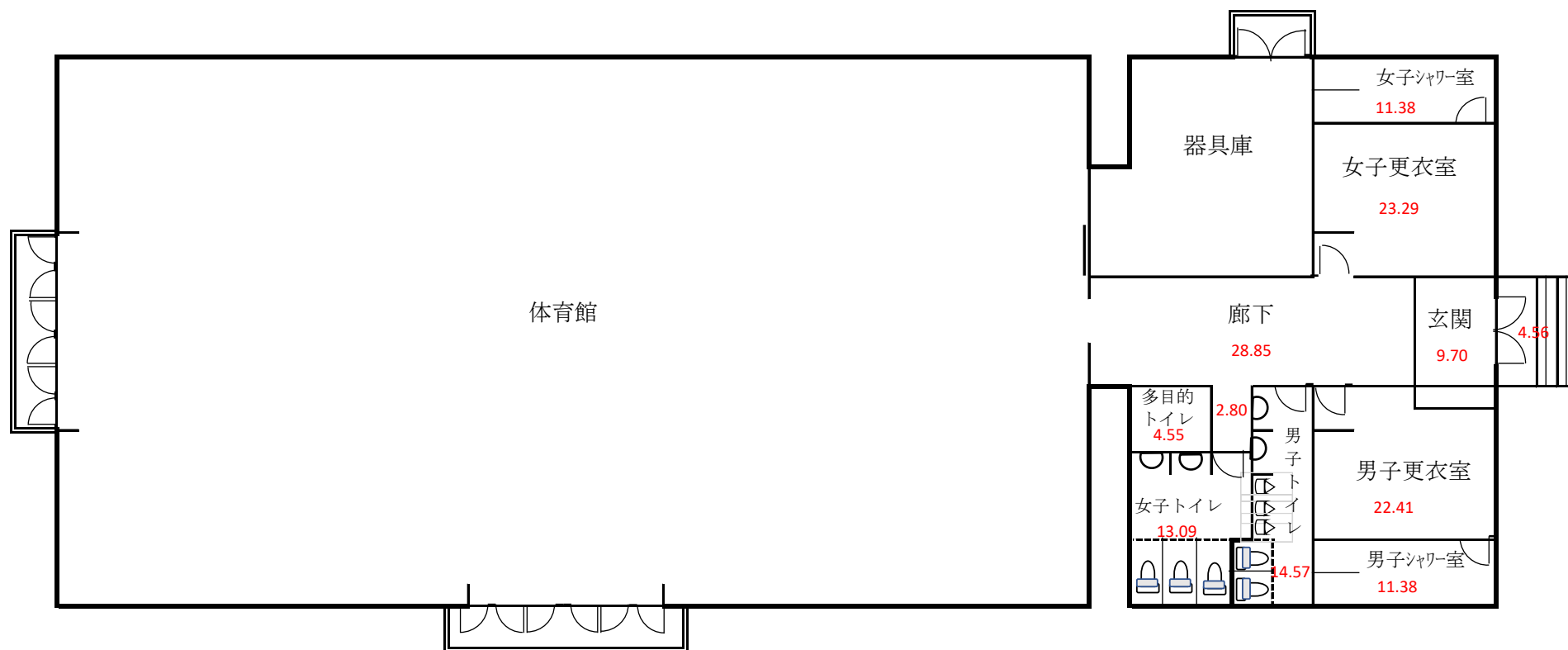
第2体育館

第1体育館



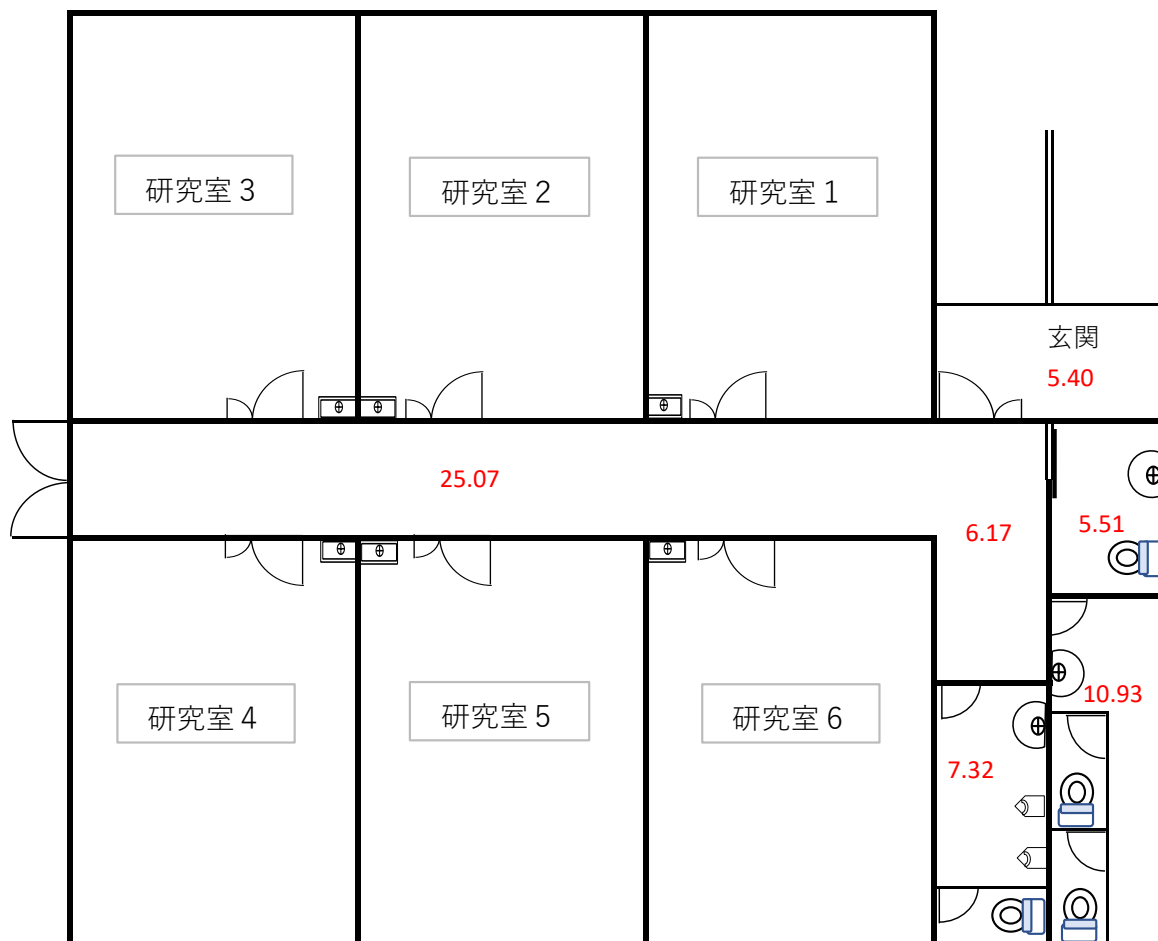
(体育館兼講堂・第2体育館)

仮設体育館



3001 生命環境科学 研究課長室	24.94	3004 森林計画学 研究室
3002 山地防災学 研究室		3005 森林計画学 研究室
3003 森林計画学 (長島)		3006 山地防災学 (勝山)

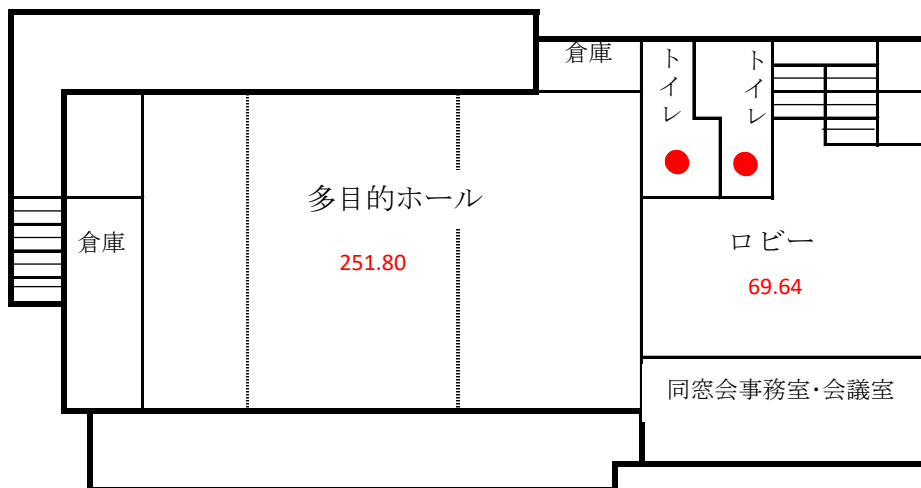
プレハブ学舎



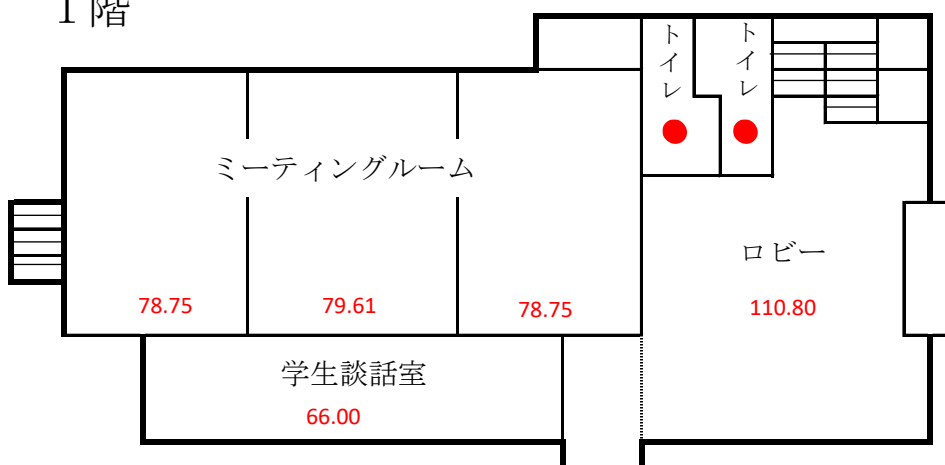
新プレハブ学舎

大学会館

2 階



1 階



桂会館

