

京都府立大学産学公連携研究拠点施設入居者募集要項

平成 25 年 10 月 28 日制定

1 設置目的

京都府立大学は、植物工場プロジェクトやダチョウ抗体プロジェクトなど、関西文化学術研究都市の未来を担う産学公連携の新たな研究拠点として、精華キャンパス（精華町）に産学公連携研究拠点施設を設置し、大学発ベンチャーや新産業の創出、関連企業の集積を推進し、地域の更なる活性化に寄与することをめざす。

2 産学公連携研究拠点施設

- (1) 名称 京都府立大学 精華キャンパス 産学公連携研究拠点施設
- (2) 所在地 京都府相楽郡精華町大字北稲八間小字大路 8 4 番地
- (3) 敷地面積 約 9 ヘクタール
- (4) 施設概要 別紙 1～3 のとおり
- (5) 賃貸物件及び賃料等
 - ① 賃貸物件及び賃料 別紙 1 のとおり
 - ② 貸付設備及び使用料 別紙 2 のとおり（使用に際しては、別途、「使用承認申請」による手続きが必要。）
 - ③ 水道光熱費等 入居者負担とする。
- (6) 入居期間
入居期間の上限は 3 年間とする。

※ 3 年を超えて入居を希望する者は、当該物件に係る新たな公募に対して入居申請を行うことができます。その場合は改めて審査を行い、入居の可否を決定します。
--

3 入居者募集について

- (1) 募集時期 各室毎に、契約期間満了の 6 か月前に公示する。
- (2) 募集期間 募集開始日から概ね 1 か月とする。
- (3) 申込先 京都府立大学 精華キャンパス事務部
〒 6 1 9 - 0 2 4 4 京都府相楽郡精華町大字北稲八間小字大路 7 4 番地
電 話 (0 7 7 4) 9 3 - 3 2 5 1 / F A X (0 7 7 4) 9 3 - 3 2 6 0
- (4) 申込方法 持参又は郵送
- (5) 対象者
本事業目的に則し、原則として、京都府立大学と共同研究を行うもので、次に掲げる条件のいずれかに該当するもの。
 - ① 研究成果の事業化を図る大学等研究者やグループまたは大学等研究者が創業した企業等。
 - ② 起業を目指して、または起業して研究開発を実施する個人やグループ、新たな事業展開を図るために研究開発を実施する中小企業等。
 - ③ 実用化に向けた研究開発を実施する大学や中小企業等。
- (6) 提出書類
 - ① 入居申請書（別記第 1 号様式）
 - ② 定款
 - ③ 商業登記簿謄本
 - ④ 決算書類
 - ⑤ 納税証明書（府税の滞納のない証明）
 - ⑥ 会社概要、会社案内等
- (7) 入居決定
 - ① 審査 提出書類をもとに京都府立大学が審査を行い、入居者を決定する。
なお、審査に要する期間は概ね 1 か月とする。
 - ② 結果の通知 審査の結果については、全申請者に対して文書により通知する。

(8) 賃貸借契約の締結

入居が承認された者は、賃貸借契約を締結するものとする。

- ① 賃料 別紙1に定めるとおりとする。
- ② 敷金 月額賃料の3か月分とする。
- ③ 契約期間 入居承認された期間とする。
- ④ 契約の更新 入居開始月から3年間(36か月以内)は契約の更新を認めるものとする。
なお、3年を超えた賃貸借契約は締結しない。

(9) 遵守事項等

- ① 当該募集要項のほか、「産学公連携研究拠点施設管理運営要領」を遵守すること。
- ② 定期的なヒアリングの実施。
- ③ 各種調査、アンケート等への協力。(公的施設であるため。)
- ④ 環境保全講習会、安全管理委員会、消防訓練等への参加。

(10) スケジュール

- ① 公募の公示 入居開始の6か月前
- ② 公募期間 公示から概ね1か月
- ③ 審査期間 公募期間終了後、概ね1か月
- ④ 入居決定通知 入居開始の4か月前

京都府立大学産学公連携研究拠点施設 賃貸物件一覧

(1) 賃貸物件一覧

(単位 円)

建物名称/構造 (貸付形態)	フロア	施設概要	規模等 (㎡)	入居1年目から3年目			入居3年超		
				月額賃料 (税抜き)	賃料内訳		月額賃料 (税抜き)	賃料内訳	
					貸室賃料	機器賃料		貸室賃料	機器賃料
動物系実験研究棟 鉄筋コンクリート造 地上2階建 (1棟貸し)	1階	研究室1	50	7,350	7,350		10,570	10,570	
		実験室1	33	4,850	4,850		6,970	6,970	
		実験室2	44	6,460	6,460		9,290	9,290	
	2階	研究室2	40	5,880	5,880		8,460	8,460	
		実験室3	88	12,930	12,930		18,600	18,600	
		実験室4	28	4,110	4,110		5,910	5,910	
		実験室5	21	3,080	3,080		4,430	4,430	
		実験室6	30	4,410	4,410		6,340	6,340	
植物系実験研究棟 鉄筋コンクリート (一部鉄骨)造平屋建 (1室貸し)	1階	研究室1	112	23,900	16,460	7,440	31,120	23,680	7,440
		研究室2	99	21,990	14,550	7,440	28,370	20,930	7,440
		研究室3	99	21,990	14,550	7,440	28,370	20,930	7,440
		研究室4	50	14,790	7,350	7,440	18,010	10,570	7,440
		研究室5	50	14,790	7,350	7,440	18,010	10,570	7,440
		共同利用機器室	97	21,690	14,250	7,440	27,940	20,500	7,440
		研究室	27	11,400	3,960	7,440	13,140	5,700	7,440
		実験室	38	13,020	5,580	7,440	15,470	8,030	7,440

①植物系実験研究棟の月額賃料には、「貸室賃料」のほかに「機器賃料」が含まれており、入居者は「(2)付属設備」を自由に利用できます。
 ②共用スペース
 ・動物系実験研究棟：宿直室、給湯室
 ・植物系実験研究棟：談話室、給湯室

(2) 付属設備一覧 (設置場所：共同利用機器室)

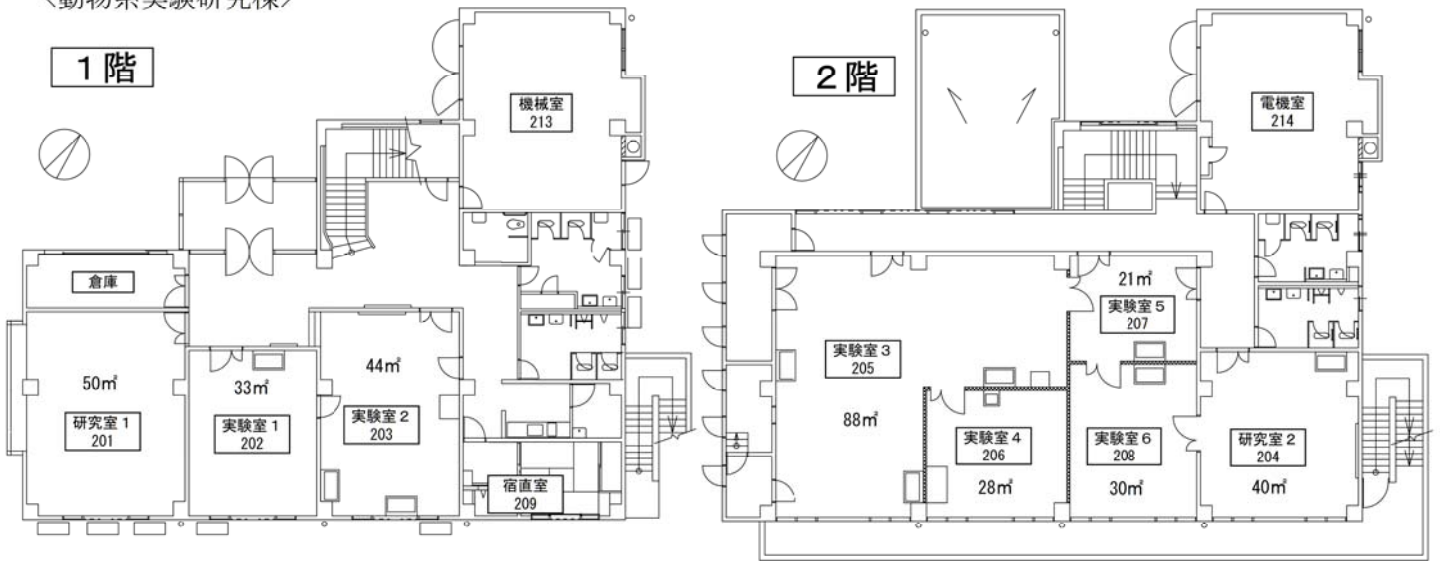
名称	品名	台数
①イオンクロマト装置	陰イオン・陽イオン同時分析システム(DCR方式)一式	1
②植物生育特性試験装置	人工気象器 (NC型、炭酸ガス制御付き)	1
	バイオマルチインキュベータ (冷却機能アップタイプ)	1
	低温インキュベータ	1
	AP777KSシステム 一式	1
	照明噴射式培養装置 (セラ不動)	5
	らくらく肥料管理機3	1
③植物生理活性評価システム	携帯型クロロフィル蛍光測定装置	1
	ライトメーター(キャリブレーション含む)	1
	光量子センサー(BNCコネクタ付) コード3m付	1
	マイクロレシキナー GenePix Personal 4100A	1
④植物機能性評価システム	タンパク質/核酸分析PCシステム Experion	1
	極微量分光光度計 NanoDrop2000C	1
	マイクロ冷却遠心機 Model3500	1
	マルチベースショッカー 多検体細胞破碎機本体	1
	システム顕微鏡	1
⑤研究基盤設備	クリーンベンチ VSF-1301	1
	オートクレーブ ES-315	1
	スリム型薬用保冷庫 177L	1
	バイオメディアカルクーラー	1
	バイオフィリーザー(-20℃)	1
	小型超低温槽 (-80℃) マイバオ	1
	蒸留水製造装置 RFD240NA	1
	水道水直結型超純水装置 (Direct Q)	1
製氷機 FM-120F	1	

京都府立大学産学公連携研究拠点施設 貸付設備一覧

植物系実験研究棟への入居者が優先的に利用できる設備として、以下の貸付設備を設置しています。
(賃貸借契約対象外のため、別途「使用承認申請」による手続きが必要です。)

設置場所		貸付設備	規模・数量 (㎡・台)	月額使用料 (税抜き) (円)	備考
精華キャンパス内 温室エリア		栽培ガラス温室 1	409	8,930	養液栽培用
		栽培ガラス温室 2	409	8,930	
		栽培ガラス温室 3	409	8,930	
		栽培ガラス温室 4	292	6,700	土耕栽培用
		栽培ガラス温室 5	292	6,700	
植物系実験研究棟 植物工場内	栽培室 A	養液栽培装置	2	36,160	1台当たり 月額18,080円
	栽培室 B		1	18,080	
	栽培室 C		1	18,080	
	育苗室	育苗装置	1	18,080	

〈動物系実験研究棟〉



〈植物系実験研究棟 1階〉

