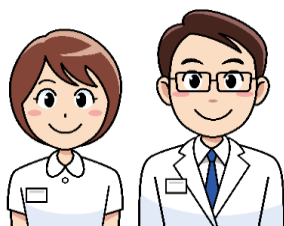


# 令和2年度学生定期健康診断問診を実施します！



令和2年10月  
学務課学生担当 医務室

新型コロナウイルス感染防止により会場での健康診断が延期となったため、現在の健康状態の把握と健康管理の目的で「健康診断問診」をキャンパスWEBシステムで実施します。

10月25日(日)までとしていた回答期限を11月8日(日)まで延長しますので、未回答の学生は期限内に必ず回答してください。

## ■キャンパスWEBシステム操作に関する注意点

- ① ログインを3回連続で失敗するとロックがかかり、ログインできなくなります。  
ロック解除は学務課教務担当で行います。教務担当窓口まで学生証を持参し、お申し出ください。  
また、大学にお越しにならない場合は、メールにより受け付けますので、本人確認用の学生証画像付きで、「キャンパスWebシステムのロック解除」の依頼を教務担当(kyoumu@kpu.ac.jp)まで送付してください。
- ② 画面は一定時間(現在の設定は30分以上)操作しないで放置すると、タイムアウトになります。  
それまでの入力内容は、自動保存されませんのでご注意ください。
- ③ ブラウザの戻るボタンを使わないでください。不具合の原因となります。
- ④ 推奨ブラウザ: Internet Explorer 11/Mozilla, Firefox, Chrome 最新版

## ■ログインするには・・・

- ① 本学ホームページトップ画面 → 「キャンパスWEBシステム」よりお入りください。  
あるいは直接 <https://www4.kpu.ac.jp/> へお入りください。
- ② 「キャンパスWEBシステム」のログイン画面 ↓



- ③ ユーザーID・パスワードを入力します。  
IDとパスワードは、京都府立大学KPUアカウント(情報処理基礎演習で配布)を使用してください。  
※忘れた場合は学務課教務担当までお問い合わせください。
- ④ ユーザーIDとパスワードを入力したら、ログインボタンをクリックしてください。

→裏面に続く

◆ 健康診断問診票の回答に係る手順

＜アンケート回答期間：10月12日（月）～11月8日（日）＞

- 1 ポータル画面の「学生担当からのお知らせ」に「掲示情報」が掲示されています。
- 2 掲示情報の中にアンケートの回答に係る注意事項等が掲示されていますので、内容をご覧ください。
- 3 次にメニューバーの中の「アンケート」をクリックして、「アンケート回答」を選んでください
- 4 アンケートの回答に際して、「（必須）」と表示されているものについては必ず回答してください。回答されていないと、アンケート全体の提出（回答）ができません。

●以上の件に関して不明な点は、下記にお問い合わせください。

・ID・パスワードについて…学務課教務担当

時間 9:00～17:00(土・日・祝日除く)

TEL: 075(703)5118

・「健康診断問診票」について…医務室

時間 10:00～18:00(土・日・祝日除く)

TEL: 075(703)5135